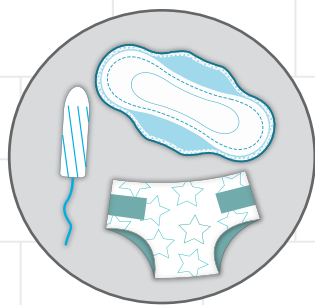


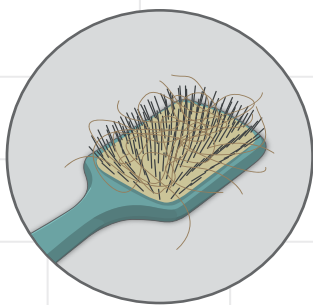
Pomyśl, zanim spuścisz wodę!

Wszystko to, co wprowadzamy do kanalizacji
wpływa na nasze najbliższe otoczenie

Wrzucanie poniżej wymienionych rzeczy do toalety jest zabronione, ponieważ mogą one spowodować zatkanie instalacji kanalizacyjnych, pomp oraz zanieczyszczenie środowiska.



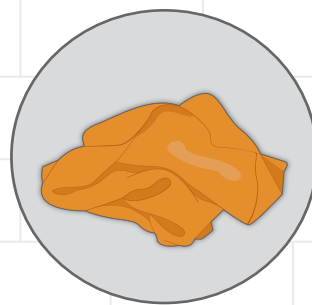
Podpaski, pieluchy,
tampony



Włosy



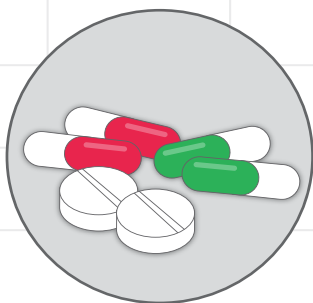
Torby foliowe



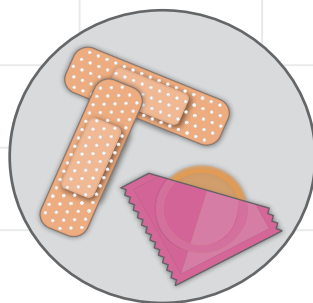
Bielizna lub ścierki



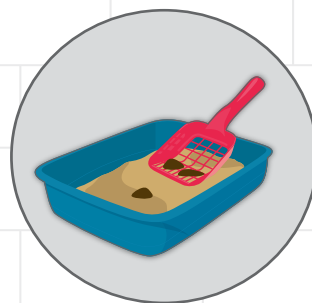
Chusteczki
nawilżane



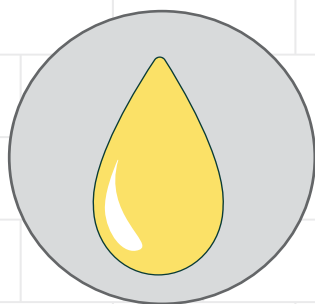
Leki i witaminy



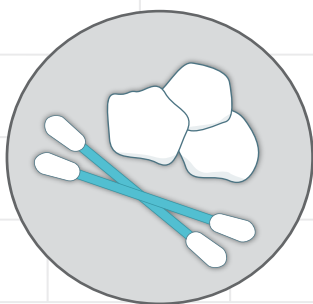
Prezerwatywy,
plastry i opatrunki



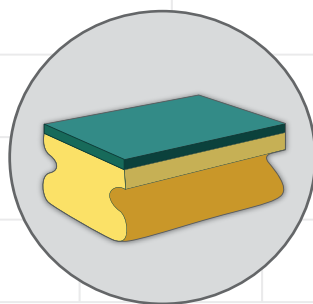
Żwirek dla kota



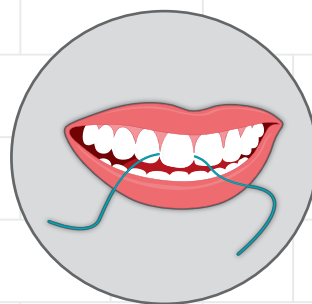
Oliwa lub inne
tłuszcze



Patyczki higieniczne
i waciki



Gąbki



Nici dentystyczne

Pamiętaj – toaleta to NIE śmietnik!

Niewykorzystane lub przeterminowane leki należy zwracać do aptek.

